

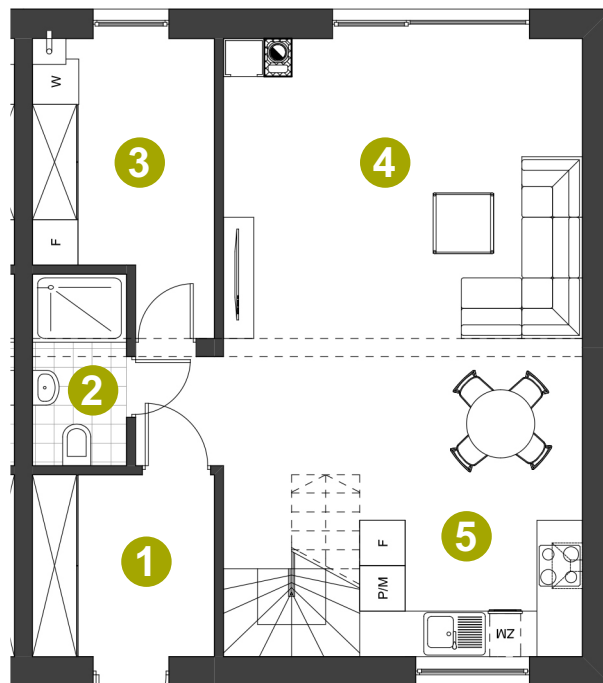


Dom: 74/2

Działka: 496m²

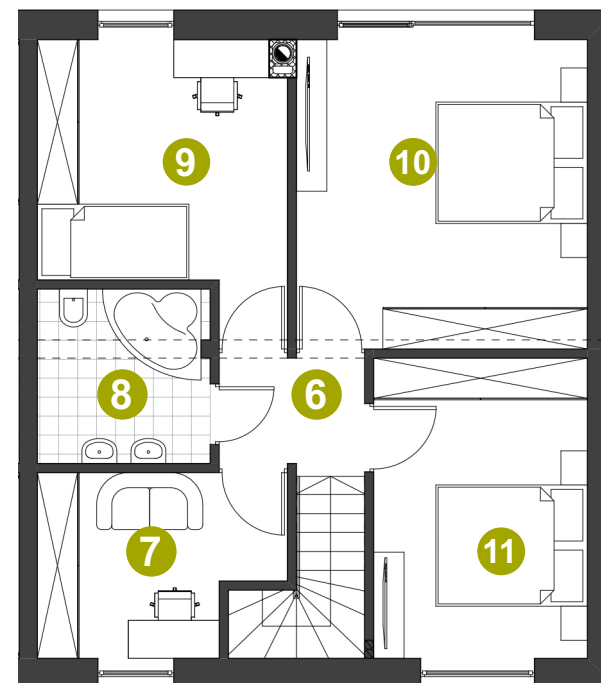
Pow. całkowita: 131,68 m²

Pow. użytkowa: 110,42 m²



PARTER

1 WIATROLĄP	5,76 m²
2 ŁAZIENKA	3,12 m²
3 POM. TECHNICZNE	8,18 m²
4 SALON + JADALNIA	28,22 m²
5 KUCHNIA + KL. SCHODOWA	11,94 m²



PIĘTRO

6 HALL PIĘTRO	2,82 m²
7 POKÓJ	7,17 m²
8 ŁAZIENKA	5,22 m²
9 POKÓJ	11,15 m²
10 POKÓJ	15,67 m²
11 POKÓJ	11,17 m²
Suma	110,42 m²

0 1 2 3m

